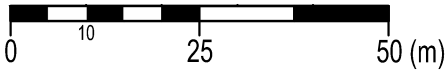


# PROGNOZA ODDZIAŁYWANIA NA ŚRODOWISKO ZMIANY MIEJSCOWEGO PLANU ZAGOSPODAROWANIA PRZESTRZENNEGO DLA CZĘŚCI WSI ALBINÓW

SKALA 1:1 000



## OZNACZENIA OBOWIĄZUJĄCE

- GRANICA OBSZARU OBJĘTEGO ZMIANĄ PLANU
- LINIA ROZGRANICZAJĄCA TERENY O RÓŻNYM PRZEZNACZENIU LUB RÓŻNYCH ZASADACH ZAGOSPODAROWANIA
- NIEPRZEKRACZALNA LINIA ZABUDOWY
- ZWYMIAROWANE ODLEGŁOŚCI MIERZONE W METRACH

## SYMBOL PRZEZNACZENIA TERENU

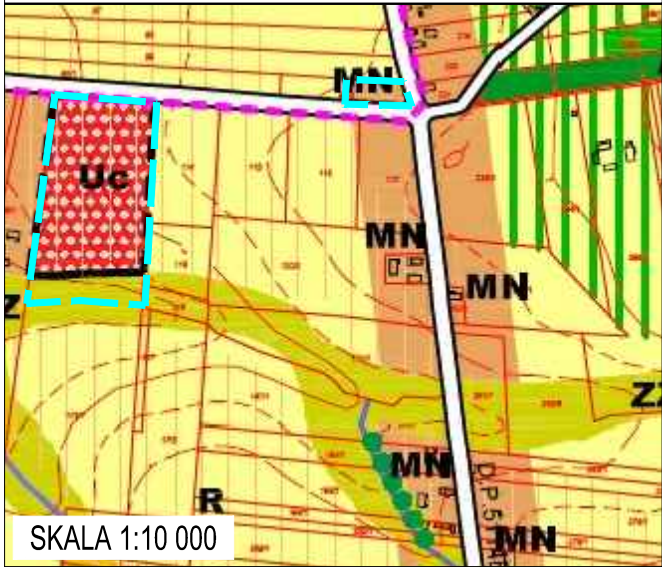
- TERENY ZABUDOWY MIESZKANIOWEJ JEDNORODZINNEJ
- TERENY DROGI PUBLICZNEJ KLASY ZBIORCZEJ

## OZNACZENIE INFORMACYJNE

- DOCELOWY PAS DROGOWY POZA GRANICAMI OBSZARU OBJĘTEGO ZMIANĄ PLANU

## WYRYS ZE STUDIUM UWARUNKWAŃ I KIERUNKÓW ZAGOSPODAROWANIA PRZESTRZENNEGO GMINY GŁOWNO

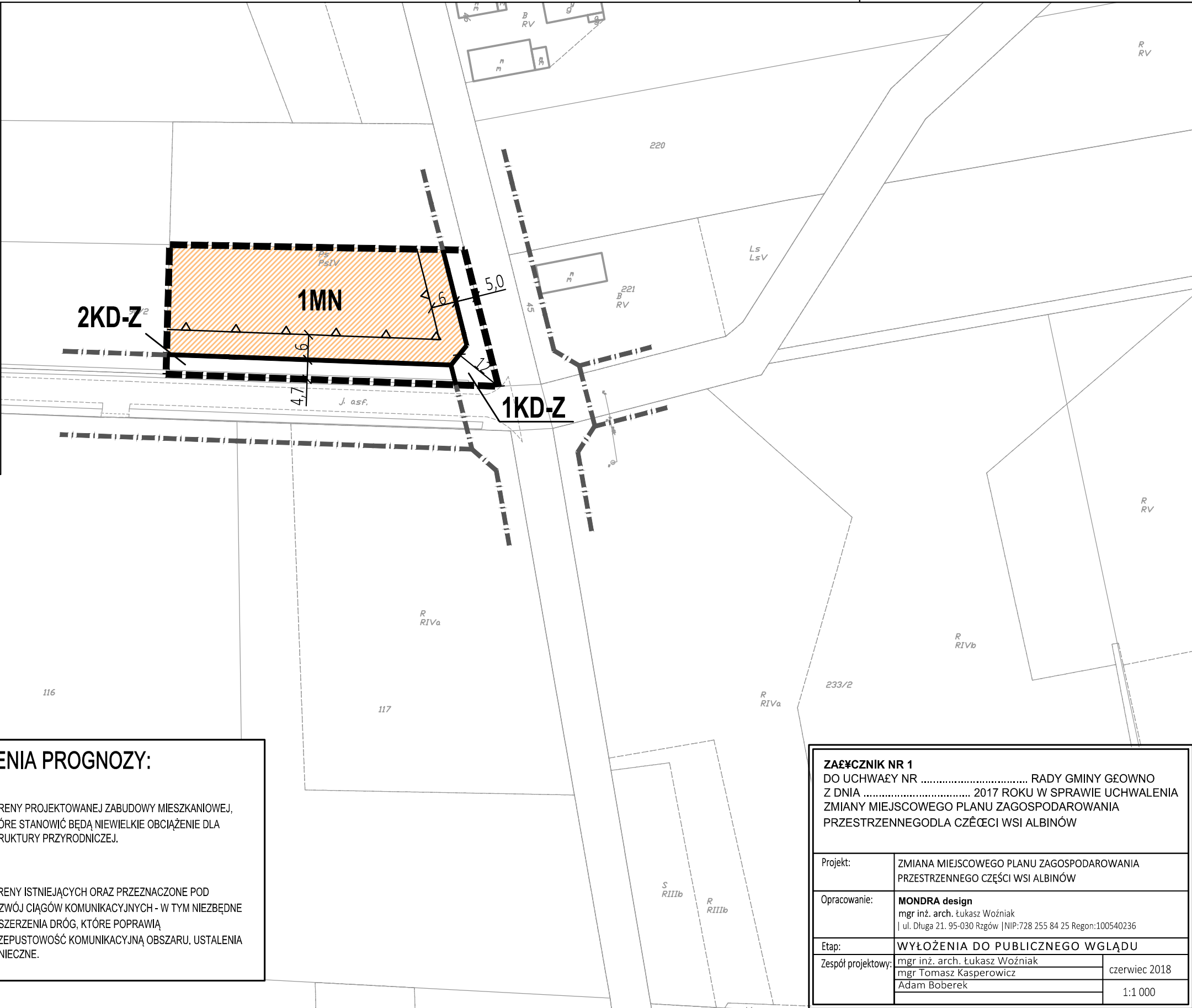
- GRANICE OBSZARU OBJĘTEGO ZMIANĄ PLANU



SKALA 1:10 000

## OZNACZENIA PROGNOZY:

- TERENY PROJEKTOWANEJ ZABUDOWY MIESZKANIOWEJ, KTÓRE STANOWIĆ BĘDĄ NIEWIELKIE OBCIĄŻENIE DLA STRUKTURY PRZYRODNICZEJ.
- TERENY ISTNIEJĄCYCH ORAZ PRZEZNACZONE POD ROZWÓJ CIĄGÓW KOMUNIKACYJNYCH - W TYM NIEZBĘDNE POSZERZENIA DRÓG, KTÓRE POPRAWIĄ PRZEPUSTOWOŚĆ KOMUNIKACYJNĄ OBSZARU. USTALENIA KONIECZNE.



<b>ZAŁĄCZNIK NR 1</b> DO UCHWAŁY NR ..... RADY GMINY GŁOWNO Z DNIA ..... 2017 ROKU W SPRAWIE UCHWALENIA ZMIANY MIEJSCOWEGO PLANU ZAGOSPODAROWANIA PRZESTRZENNEGO DLA CZĘŚCI WSI ALBINÓW		
Projekt:	ZMIANA MIEJSCOWEGO PLANU ZAGOSPODAROWANIA PRZESTRZENNEGO CZĘŚCI WSI ALBINÓW	
Opracowanie:	<b>MONDRA design</b> mgr inż. arch. Łukasz Woźniak   ul. Długa 21. 95-030 Rzgów   NIP:728 255 84 25 Regon:100540236	
Etap:	<b>WYŁOŻENIA DO PUBLICZNEGO WGLĄDU</b>	
Zespół projektowy:	mgr inż. arch. Łukasz Woźniak	czerwiec 2018
	mgr Tomasz Kasperowicz Adam Boberek	
		1:1 000