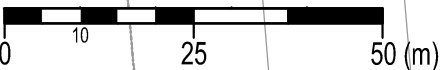


PROGNOZA ODDZIAŁYWANIA NA ŚRODOWISKO MIEJSCOWEGO PLANU ZAGOSPODAROWANIA PRZESTRZENNEGO DLA CZĘŚCI WSI RUDNICZEK

SKALA 1:1 000



OZNACZENIA OBOWIĄZUJĄCE

- GRANICA OBSZARU OBJĘTEGO ZMIANĄ PLANU
- LINIA ROZGRANICZAJĄCA TERENY O RÓŻNYM PRZEZNACZENIU LUB RÓŻNYCH ZASADACH ZAGOSPODAROWANIA
- NIEPRZEKRACZALNA LINIA ZABUDOWY
- ZWYMIAROWANE ODLEGŁOŚCI MIERZONE W METRACH

SYMBOL PRZEZNACZENIA TERENU

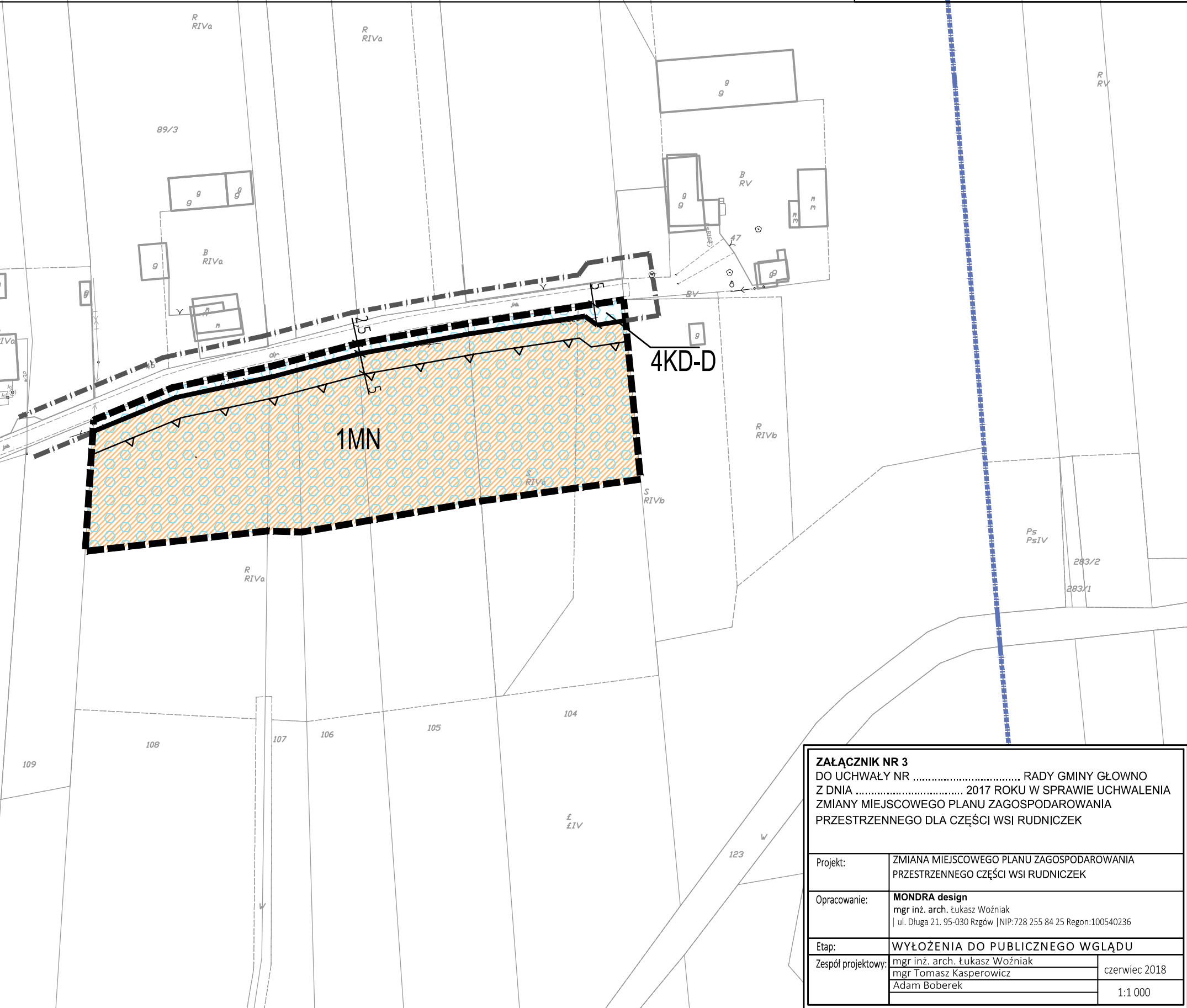
- MN
TEREN ZABUDOWY MIESZKANIOWEJ JEDNORODZINNEJ
- KD-D
TERENY DROGI PUBLICZNEJ KLASY DOJAZDOWEJ

OZNACZENIE INFORMACYJNE

- GRANICA OBRĘBU GEODEZYJNEGO
- DOCELOWY PAS DROGOWY POZA GRANICAMI OBSZARU OBJĘTEGO ZMIANĄ PLANU
- OBSZARY ZMELIOROWANE

OZNACZENIA PROGNOZY:

- TERENY PROJEKTOWANEJ ZABUDOWY MIESZKANIOWEJ, KTÓRE STANOWIĆ BĘDĄ NIEWIELKIE OBCIĄŻENIE DLA STRUKTURY PRZYRODNICZEJ.
- TERENY ISTNIEJĄCYCH ORAZ PRZEZNACZONE POD ROZWÓJ CIĄGÓW KOMUNIKACYJNYCH - W TYM NIEZBĘDNE POSZERZENIA DRÓG, KTÓRE POPRAWIĄ PRZEPUSTOWOŚĆ KOMUNIKACYJNĄ OBSZARU. USTALENIA KONIECZNE.



Załącznik nr 3

DO UCHWAŁY NR RADY GMINY GŁÓWNO

Z DNIA 2017 ROKU W SPRAWIE UCHWALENIA

ZMIANY MIEJSCOWEGO PLANU ZAGOSPODAROWANIA

PRZESTRZENNEGO DLA CZĘŚCI WSI RUDNICZEK

Projekt:	ZMIANA MIEJSCOWEGO PLANU ZAGOSPODAROWANIA PRZESTRZENNEGO CZĘŚCI WSI RUDNICZEK		
Opracowanie:	MONDRA design mgr inż. arch. Łukasz Woźniak ul. Długa 21. 95-030 Rzgów NIP:728 255 84 25 Regon:100540236		
Etap:	WYŁOŻENIA DO PUBLICZNEGO WGLĄDU		
Zespół projektowy:	mgr inż. arch. Łukasz Woźniak	czerwiec 2018	1:1 000
	mgr Tomasz Kasperowicz		
	Adam Boberek		